

## Kurzüberblick:

Mit einem ganzheitlichen Ansatz zur Versorgung und Unterstützung bietet Ihnen diese Maßnahme individuelle Lösungen bei allen persönlichen Herausforderungen.

Mit dem Training und Auffrischen von Grundkompetenzen in Mathematik, Deutsch, Digitalisierung, und der Ausprägung von Schlüsselkompetenzen, können Teilnehmende arbeitsmarktrelevante Defizite ausgleichen und somit ihre allgemeine Beschäftigungsfähigkeit verbessern.

Sie können mit dieser Maßnahme auch die Grundlage für eine abschlussbezogene Weiterbildung schaffen.

Die SBB Kompetenz ist zugelassener Träger nach AZAV.



## KONTAKT

### SBB Kompetenz gGmbH

- Buxtehude**  
Brauereiweg 4, 21614 Buxtehude  
Tel 04161 50393-10
- Stade**  
Pferdemarkt 7-9, 21682 Stade  
Tel 04141 78788-10
- Cuxhaven**  
Segelckestraße 38, 21682 Cuxhaven  
Tel 04721 20795-80
- Winsen/Luhe**  
Von-Somnitz Ring 13, 21423 Winsen/Luhe  
Tel 04171 78817-47
- Buchholz**  
Bremer Str. 11, 21244 Buchholz i.d. Nordheide  
Tel 04181 36025-22
- Uelzen**  
Gudesstraße 44, 29525 Uelzen  
Tel 0581 973959-90
- Bremen**  
Reeder-Bischoff-Str. 46/48, 28757 Bremen  
Tel 0421 665944-60
- Oldenburg**  
Moslestraße 74, 26122 Oldenburg  
Tel 0441 957255-38
- Kiel**  
Flämische Str. 6-10, 24103 Kiel  
Tel 0431 668458-96
- Itzehoe**  
Brunnenstieg 10, 25524 Itzehoe  
Fon 04821 40773-58



www



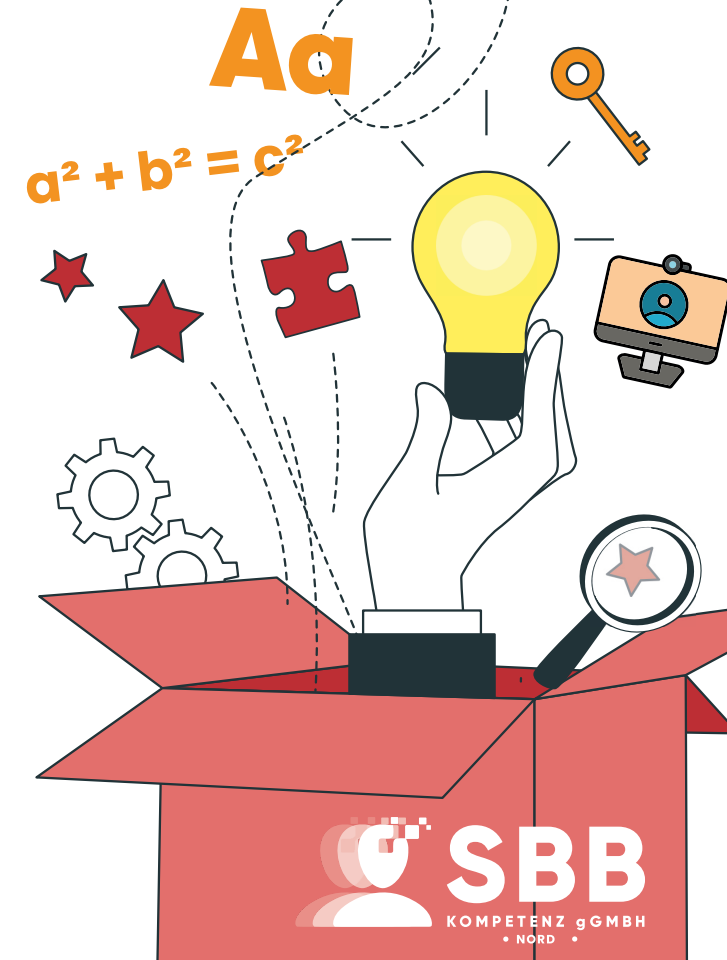
Kontakt



SBB Kompetenz 01,24

# GRUND- KOMPETENZEN

Besser in den  
Arbeitsmarkt



GRUND-  
KOMPETENZEN

